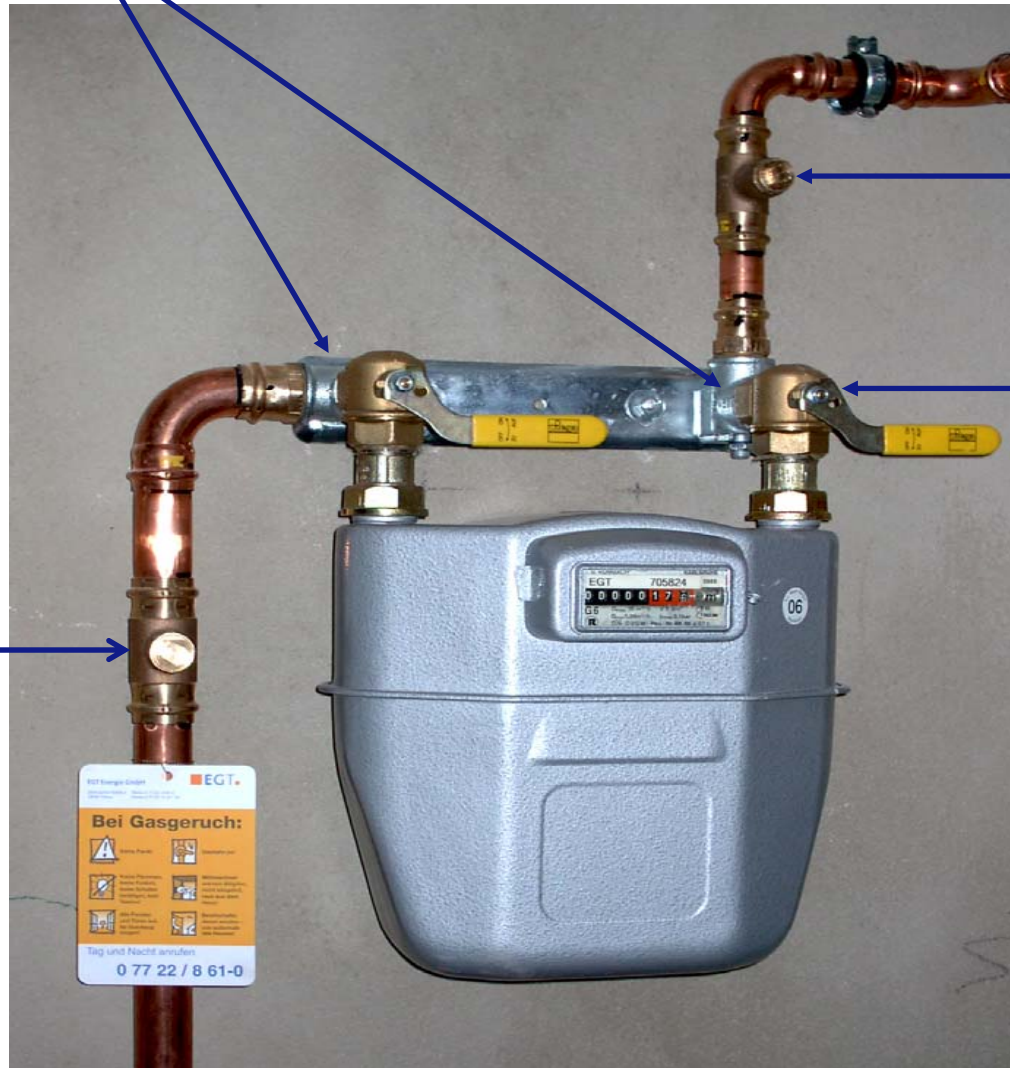


# Zähleranschlussschema



Zähleranschlusswinkel  
(seitlich und von oben)



nach Zähleranlage  
Prüföffnung 1/2"  
nach vorne gestellt

Zählerhahn  
ausgangsseitig  
(empfohlen)

vor Zähleranlage  
Prüföffnung 1/2"  
nach vorne gestellt

